

REGIS

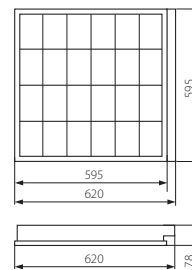
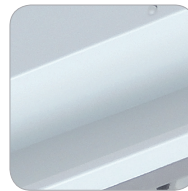
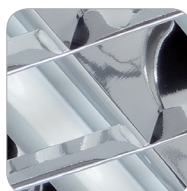
Einbaurasterleuchte
Flush-mounted grille light fixture
Luminaire à trame monté en surface



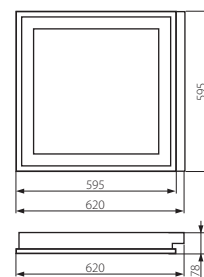
REGIS 3WS EVG 418 PT



REGIS 3WS OPAL 418 PT



REGIS 3WS EVG 418 PT



REGIS 3WS OPAL 418 PT



Kanlux



IP

REGIS 3WS EVG 418 PT	25710	4 x 18	20
REGIS 3WS OPAL 418 PT	25713	4 x 18	40

DE

weiß
Gehäuse: Stahlblech / Reflektor: Eisenmetalllegierung

Halbparabolischer Reflektor / „V“-förmiger Querbalken des Rasters / die Fassung Leuchtstofflampe ist mit dem Reflektor verdeckt / Öffnungen im Gehäuse, die eine Durchgangsversorgung erleichtern / Schutzleiter auf dem Raster, der zusätzlich gegen elektrischen Schlag schützt / Einfache Montage des Rasters mit Federösen / Schnellverbinder, zum Anschließen der Stromversorgung, beschleunigt und erleichtert den Einbau, Vorschaltgerät OSRAM der Klasse A2 / Pulverbeschichtung

GB

white
casing: steel sheet / reflector: metal alloy

half-parabolic reflector / V-shaped grille cross-bars / fluorescent lamp sockets concealed with a reflector / the casing is provided with openings for feed-through power supply / protective conductor on the grille providing additional protection against electric shock / easy installation of the grille on spring hooks / quick coupling for connecting the power supply, easier and quicker installation, Class A2 OSRAM ballast / powder coating

FR

blanc
Boîtier : tôle d'acier / réflecteur: alliage métal

Réflecteur en forme de demie parabole / traverses de la trame en forme de „V“ / prises des tubes néons masquées par le réflecteur / conducteur de protection sur la trame, protection supplémentaire contre les électrocutions / orifices dans le boîtier pour faciliter le montage de l'alimentation / montage aisé avec les crochets ressorts / connecteur rapide pour le branchement électrique, montage aisé et rapide, ballast de la classe A2 de la marque OSRAM / peint à la poudre

