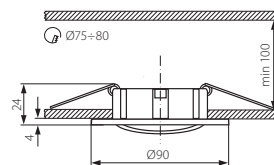




URTICA CT-DTO50-AB



URTICA CT-DTO50-C/M



- ▶ casing: aluminum alloy cast
- ▶ Gehäuse: Aluminium Druckguss

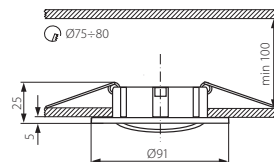
Kanlux			
URTICA CT-DTO50-AB	19550	antic brass / messing patiniert	
URTICA CT-DTO50-C/M	19551	matt chrome / mattchrom	

--	--	--	--	--	--	--	--	--	--	--	--	--	--	--

ERODA CT



ERODA CT-DTO50-AB



- ▶ casing: aluminum alloy cast
- ▶ Gehäuse: Aluminium Druckguss

Kanlux			
ERODA CT-DTO50-AB	19580	antic brass / messing patiniert	

--	--	--	--	--	--	--	--	--	--	--	--	--	--	--