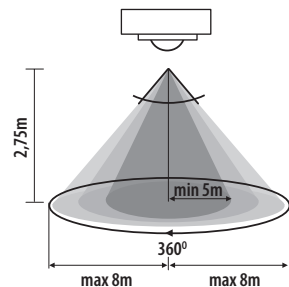
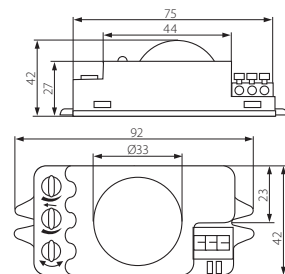




ROLF JQ-L

- ▶ casing: plastic
- ▶ Gehäuse: Kunststoff



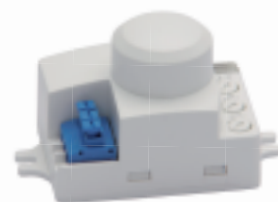
Kanlux		
ROLF JQ-L	08820	white / weiß

220-240V~	50/60Hz									
		max 1200VA	0,5-1,5	20				1/-/100	60	

maximum movement detection range is 8m / maximum horizontal operation angle for movement sensor is 360° / maximum vertical operational angle for movement sensor is 160° / possibility of fitting lighting time control from 5s to 12min / setting ambient illumination level at which the equipment operates / sensitivity adjustment range of 5...2000lx / movement detection: 0.3...3m/s (1...10km/h)

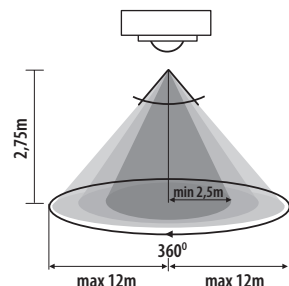
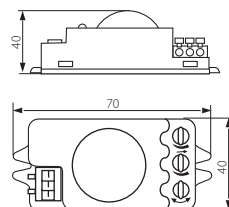
maximale Bewegungserkennung beträgt 8m / der Funktionswinkel des Bewegungsmelders in der Horizontalen beträgt max 360° / der Bereich der vertikalen Regulierung des Bewegungsmelders beträgt 160° / Betriebsdauer der Leuchte einstellbar von 5 Sek. bis 12 Min. / einstellbare Lichtstärke des Aussenlichtes, bei der das Gerät arbeitet / Empfindlichkeitseinstellung im Bereich von 5...2000lx / Bewegungserkennung 0.3...3m/Sec. (1...10km/h)

ROLF MINI JQ



ROLF MINI JQ-L

- ▶ casing: plastic
- ▶ Gehäuse: Kunststoff



Kanlux		
ROLF MINI JQ-L	08822	white / weiß

220-240V~	50/60Hz									
		max 1200VA	1-2,5	20				1/-/100	50	

maximum movement detection range is 10m / maximum horizontal operation angle for movement sensor is 360° / maximum vertical operational angle for movement sensor is 140° / possibility of fitting lighting time control from 10s to 30min / setting ambient illumination level at which the equipment operates / sensitivity adjustment range of 2...2000lx / movement detection: 0.3...3m/s (1...10km/h)

maximale Bewegungserkennung beträgt 10m / der Funktionswinkel des Bewegungsmelders in der Horizontalen beträgt max 360° / der Bereich der vertikalen Regulierung des Bewegungsmelders beträgt 140° / Betriebsdauer der Leuchte einstellbar von 10 Sek. bis 30 Min. / einstellbare Lichtstärke des Aussenlichtes, bei der das Gerät arbeitet / Empfindlichkeitseinstellung im Bereich von 2...2000lx / Bewegungserkennung 0.3...3m/Sec. (1...10km/h)